



SOMMAIRE

- 05** Edito
- 06** Gouvernance
- 07** Equipe
- 08** Orientations stratégiques
- 09** Règles de fonctionnement
- 10** Les actions de mécénat en 2022
- 12** Excellence territoriale
- 24** Excellence de l'innovation
- 26** Excellence entrepreneuriale
- 32** Excellence sociétale
- 40** Club Fonds de dotation
- 48** La grande cause régionale
- 50** Les actions du Fonds de dotation



> Mise en lumière de 3 projets



Alain BELFER
Directeur Général
Mission Locale du
Douaisis



Ludivine ABADI
Directrice
APPC

EDITO

Transformations économiques, transformations écologiques et transformations sociétales, 2022 a été l'année des accélérations des transitions. Ces transformations portent en elles des défis majeurs qu'il conviendra d'accompagner au travers de nouveaux projets et de nouvelles initiatives.

Fort de ce constat, le FDD a porté son financement 2022 à plus de 900 000 € auprès de 18 porteurs de projets. Cette année fut également marquée par l'adoption d'une grande cause : Call and Care « **lutter contre le décrochage scolaire** ».

« L'avenir se construit par l'éducation pour préparer les nouvelles générations aux grands défis d'aujourd'hui et de demain. »

Financement, mise en exergue des opportunités, valorisation des ressources humaines, notre « Raison de Faire » est plus que jamais au cœur de notre action que vous découvrirez au sein de ce rapport d'activité.



Jean-Pierre LETARTRE
Président d'Entreprises et Cités

GOUVERNANCE

FONDATEURS

Philippe DESCAMPS

Alliance Emploi

Jean-Pierre GUILLON

GPI

Yann ORPIN

MEDEF Lille Métropole

Philippe REMIGNON

Vilogia

ADMINISTRATEURS

Jean-Pierre LETARTRE

Président

Pascal BOULANGER

Vice-président

Gérard MEAUXSOONE

Méo-Fichaux

Olivier VERLEY

Theolaur Peintures

Hervé ALLARD

Atacama

Catherine PAYS-LENIQUE

Epsens

Eugène DELEPLANQUE

Dickson Constant

Arnaud LEFORT

Indelec

Aymeric POUTIERS

Perfhome

Gaëlle DOUBLET

Doublet

Philippe BEAUCHAMPS

Call & Care

SAGES

Marc VERLY

Batixis

Jean-Christophe MINOT

IMAGREEN

ÉQUIPE

LE COMITÉ DE SÉLECTION

Philippe DESCAMPS

Président d'Alliance Emploi

Yann ORPIN

Président du MEDEF Lille Métropole

Thierry DUJARDIN

Directeur Général du Groupe IRD

Pascal BOULANGER

Vice-président d'Entreprises & Cités

Philippe BEAUCHAMPS

Président du Comité Stratégique Call & Care

David LOY

Directeur de la communication Vilogia

L'ÉQUIPE OPÉRATIONNELLE



1.



2.



3.



4.



5.

1. Sébastien DUPREZ,
Directeur de l'engagement sociétal

2. Maxence GAILLIARD,
Secrétaire générale

3. Noémie HERRENGT,
Assistante de projets mécénat

4. Céline HOUTTEMANE,
*Directrice projets au sein du pôle
de l'engagement sociétal*

5. Lucile CARO
Chargée de communication

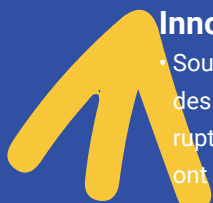
ORIENTATIONS STRATÉGIQUES

Attractivité



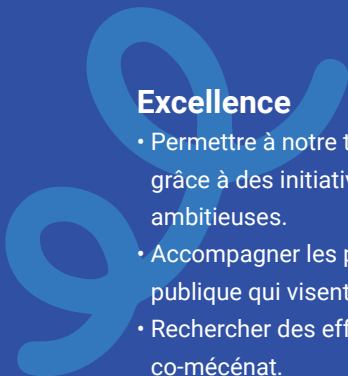
- Faire gagner le territoire en améliorant sa position concurrentielle.
- Contribuer au rayonnement international de notre région en soutenant et en s'impliquant dans des actions qui favoriseront notre marketing territorial. Attirer les hommes et les activités.
- Favoriser l'expansion de nos entreprises.

Innovation technologique et sociétale



- Soutenir et promouvoir l'innovation des Hommes et des entreprises dans les secteurs d'activité où les ruptures technologiques et l'innovation sociétale ont le plus d'impact.
- Encourager l'engagement des équipes en favorisant le mécénat de compétence et en soutenant l'utilité sociale de l'entreprise.

Excellence



- Permettre à notre territoire de changer d'échelle grâce à des initiatives individuelles et collectives ambitieuses.
- Accompagner les projets d'origine privée ou publique qui visent des labels d'excellence.
- Rechercher des effets de levier en favorisant le co-mécénat.

RÈGLES DE FONCTIONNEMENT

Entreprises & Cités soutient des projets qui sont cohérents avec les axes définis par ses orientations stratégiques. Les décisions de financement sont prises par son Conseil d'Administration. Pour tous les projets, quel que soit le montant, Entreprises & Cités met en place un comité de sélection réunissant des membres du Conseil d'Administration et des experts externes choisis pour leurs compétences.

Critères de sélection

Entreprises & Cités finance exclusivement des actions au service du bien commun du territoire. Le lien avec les axes stratégiques et les valeurs d'Entreprises & Cités doit être clairement défini dans l'explication du projet. Les projets sélectionnés sont développés sur le long terme. Ils doivent être précis, datés, chiffrés et accompagnés d'indicateurs de mesure d'impact. Ils doivent s'exercer sur le territoire des Hauts-de-France. Entreprises & Cités ne se substitue pas aux actions de mécénat de chacune des entités qui le composent.

LES ACTIONS DE MÉCÉNAT DU FONDS DE DOTATION EN 2022

Les actions de mécénat menées par notre Fonds de Dotation en faveur du territoire restent équilibrées en 2021. Un travail de fond a été établi avec les Universités sur le volet Innovation car nous souhaitons poursuivre le chemin sur cet axe stratégique.



918 500 €

engagés
en 2022



18

projets
accompagnés

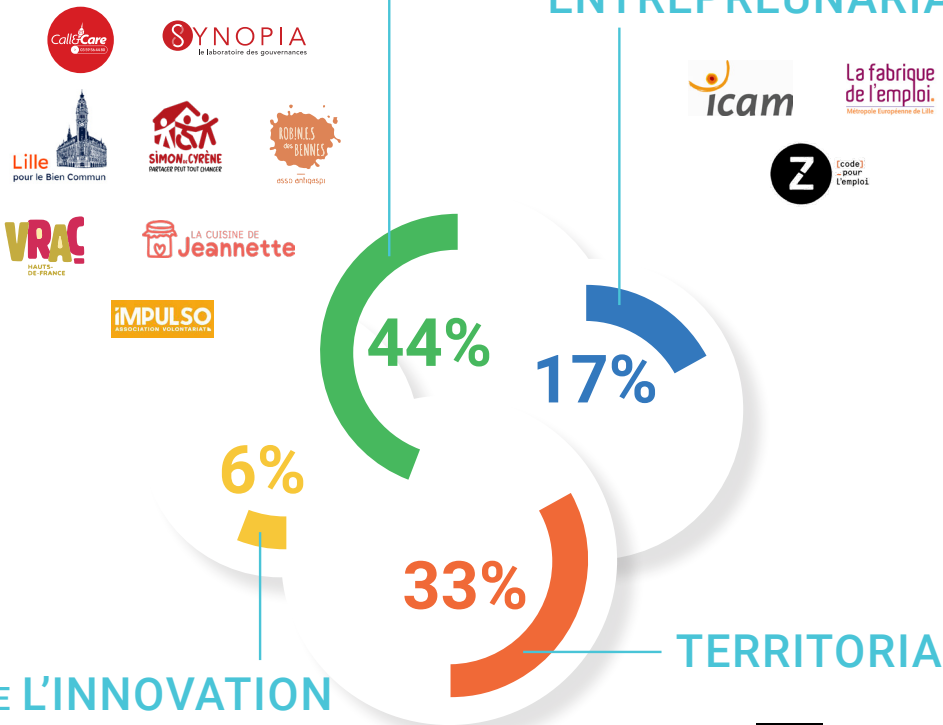
18 PROJETS D'EXCELLENCE ACCOMPAGNÉS EN 2022

SOCIÉTALE

ENTREPREUNARIALE

DE L'INNOVATION

TERRITORIALE





excellence TERRITORIALE

Notre région est en transition depuis près de 50 ans. Au fil des ans, elle a montré sa capacité à rebondir, à créer et à inventer de nouvelles activités économiques mais aussi culturelles ou sociétales. Parce qu'ici nous n'avons pas le choix, les acteurs du territoire savent que nos atouts sont en nous !

« Ici on ne cause pas, on fait » illustre bien l'état d'esprit maison.

En accompagnant plusieurs grands projets dans nos territoires, nous voulons contribuer à améliorer notre position concurrentielle, dans un espace international européen où la bataille de l'attractivité est clé.

Pour nous, c'est la diversité des projets qui crée la dynamique territoriale.

Cette dynamique est précieuse, c'est notre principale richesse, alors partageons là !

FONDATION DU SPORT FRANÇAIS

Le mécénat sportif sûr et facile pour tous

La Fondation du Sport Français, reconnue d'utilité publique, a pour mission principale de promouvoir le sport comme vecteur de lien social, à travers des actions innovantes et sociétales. Sa mission est de développer et faciliter l'insertion sociale et professionnelle dans et par le sport mais également de créer et développer les conditions d'implication des particuliers et entreprises dans le domaine du mécénat sportif. Soutiens Ton Club, le Pacte de Performance et MeSport sont les trois dispositifs majeurs mis respectivement en place au profit des clubs, des sportifs de haut niveau Français et des territoires.

Le Pacte de Performance, dispositif de la Fondation du sport français permet aux entreprises comme aux particuliers d'accompagner les sportifs de haut niveau français.

Chacun peut ainsi contribuer à la réussite de nos sportifs français en sécurisant leurs revenus et de fait leur projet de vie (formation, insertion sociale et professionnelle, achat de matériel, déplacements sportifs...) grâce au mécénat.



Je suis fière de l'engagement du Fonds de dotation Entreprises et Cités dans le cadre du dispositif Pacte de Performance de la Fondation du Sport Français. Ce soutien va permettre à Cyrena SAMBA-MAYELA (Athlète) et Kevin LE CUNFF (Para-cycliste) de préparer sereinement leurs prochaines échéances sportives. Ce sont de superbes exemples. Le sport est un formidable vecteur d'insertion sociale et professionnelle pour tous.

Charlotte Feraille, Déléguée Générale de la Fondation du Sport Français

ACTUS 2022

341

C'est le nombre de **sportifs de haut niveau soutenus dans leur projet de vie par un mécène à travers le #PactedePerformance.**



DIVERS
ANCE

OS PARTENAIRES

BANQUE POPULAIRE
NORD





LILLARIOUS

Inspirer, innover, réunir pour rire ensemble

6 jeunes talents ont été recrutés sur la base d'un casting public pour participer à ce parcours de professionnalisation. Masterclass et coachings individuels sont proposés pendant 2 jours pour leur permettre de développer les compétences comme le développement de l'identité humoristique, la créativité et l'écriture, le jeu et la performance scénique, les techniques d'improvisation, etc. C'est un « 360° » sur le métier d'humoriste : approche théorique des facettes du métier, illustrée par des exemples et témoignages de professionnels.

Public ciblé

Public de tout âge – Tarif populaire afin de réunir un maximum de catégorie de populations

Objectifs et résultats attendus

La Learning Expedition Hauts-de-France a sélectionné uniquement des candidats résidants dans la région, ce qui permet de mettre en lumière les talents de la jeune génération Hauts-de-France, leur énergie, leur motivation et leur attrait pour les métiers artistiques. Il ancre le territoire dans une dynamique et une volonté d'accompagnement à la formation artistique et culturelle.

Contribution à l'excellence territoriale

Positionner Lille sur la carte internationale



J'adore Lille et je ne vois que les Hauts-de-France pour porter ce festival Lillarious.

Je souhaite remettre sur la carte la région, en construisant ce festival comme un lieu incontournable de l'humour en France. Mon souhait est d'en faire un rendez-vous, un festival de référence dans la Francophonie.

Le public des Hauts-de-France et de Lille en particulier est réputé pour être chaleureux, ce qui rend les soirées uniques ici.

Je me réjouis de retrouver ce public lors de Lillarious 2024, avec les dernières pépites de l'humour francophone et de nouvelles expériences technologiques.

Grégoire Furrer, *Owner & CEO at Montreux Comedy*

ACTUS 2022

Lillarious

2022 formation

Révéler de nouveaux talents, made in Hauts-de-France

La learning expedition Hauts-de-France a accueilli 6 talents pendant 2 jours au Spotlight.

Coaching avec l'école de l'humour de Paris.

Rencontres avec les artistes du festival et restitution devant un comité d'experts.

LES ETOILES DU PIANO



Concours International de Piano des Hauts-de-France

Les Étoiles du Piano organisent un concours international de piano à Roubaix, où 30 jeunes musiciens du monde entier, âgés de 18 à 30 ans, viennent auditionner devant un jury de pianistes renommés. Autour de cet événement phare, Les Étoiles du Piano travaillent chaque jour pour être un tremplin dans la carrière des jeunes pianistes,

mettre en valeur la région des Hauts-de-France, et rendre accessible la musique classique auprès de tous les publics. Grâce au niveau des prix (45 000 euros pour 2023), à la renommée du jury et à la qualité des récitals offerts, le concours continue de se hisser parmi les grands concours de piano de la scène internationale.

EN BREF

ACTUS 2022

Les récitals des étoiles du piano en 2022 :

- soirée des lauréats à l'Hermitage Gantois,
- concert à Brasov en Roumanie,
- récital à l'ambassade de France en Autriche,
- concert avec l'orchestre de Picardie au Festival de Laon,
- mais aussi récital piano hip-hop,
- remise du prix «Les Petites Etoiles»
- et création du programme coaching d'accompagnement des lauréats.



Les Etoiles du Piano continuent leur développement avec le recrutement d'une deuxième salariée cette année.

Les actions de sensibilisation à la musique classique et les récitals offerts aux lauréats ont pris un essor significatif en 2022, nous avons d'ailleurs cette année l'objectif de toucher 800 jeunes avec nos ateliers de médiation culturelle.

Patrick Bougamon, *Président*

AMBITIONS 2023

La 4^{ème} édition des Etoiles du Piano, concours international des Hauts-de-France, a lieu cette année du 13 au 17 novembre au Conservatoire de Roubaix et le 18 novembre au théâtre du Colisée de Roubaix pour la soirée de clôture. 30 jeunes pianistes venus du monde entier s'affrontent devant un jury

international, cette semaine d'excellence pianistique est à découvrir grâce aux auditions en accès libre et gratuit. Pour la finale et la soirée de clôture, les lauréats sont accompagnés par l'Orchestre de Picardie. Venez vous aussi vibrer au son du talent des futurs grands noms du piano !



SERIES MANIA INSTITUTE



Les participants de l'année pilote du programme «Tremplin» dans les locaux du Séries Mania Institute

Première école pour celles et ceux qui feront les séries européennes de demain

Lancée en septembre 2021, Series Mania Institute est la première école dédiée aux séries et à leurs métiers. L'ambition de Series Mania Institute est de compléter la chaîne de valeur du secteur audiovisuel dans la région à travers une offre de formation ambitieuse et innovante, pour répondre aux besoins croissants de cette industrie. Series Mania Institute propose des formations inédites qui décloisonnent les métiers de la série et fondent le langage commun d'une culture sérielle européenne. En 2022, l'offre de Series Mania Institute se compose déjà de trois programmes, s'adressant aussi bien aux professionnels des séries qu'aux jeunes talents :

- EUREKA SERIES : formation intensive de 10 semaines, à destination de producteurs et scénaristes venus de toute l'Europe.

- CYCLE MASTER SCIENCES PO LILLE : spécialisation séries et audiovisuel au sein du Master Management des Institutions Culturelles dispensé par Sciences Po Lille.
 - TREMPLIN : programme de détection, d'initiation et d'orientation, pour les jeunes des Hauts-de-France entre 18 et 25 ans souhaitant travailler dans le secteur des séries et de l'audiovisuel.
- C'est parce que Series Mania Institute est convaincue que rayonnement culturel et développement économique vont de pair qu'il souhaite associer à ce projet toutes les entreprises régionales qui pourraient y contribuer et bénéficier de ses retombées.

ACTUS 2022

L'année 2022 a été marquée par deux temps forts :

- L'inauguration des locaux de Series Mania Institute, en plein cœur de Lille, en présence des étudiants des différents programmes de formation et de représentants de la Métropole Européenne de Lille, de la Ville de Lille, de la Région Hauts-de-France et d'Entreprises et Cités.
- Le lancement de l'année pilote du programme « Tremplin », gratuit et sans condition de diplôme : plus de 100 jeunes ont répondu au premier appel à candidatures et 20 d'entre eux ont été sélectionnés pour être initiés aux métiers de l'audiovisuel.

AMBITIONS 2023

En 2023, un nouveau programme intégrera l'offre de Series Mania Institute : le « Writers Campus », résidence d'écriture d'une semaine réunissant vingt scénaristes du monde entier, en amont de Series Mania Forum. L'année 2023 verra aussi le déploiement du « Tremplin » sur une année entière, d'octobre 2023 à avril 2024. Le programme restera gratuit et à destination de 20 jeunes, entre 18 et 25 ans, de la région Hauts-de-France.



Installé depuis 2018 à Lille, Series Mania s'est imposé comme le plus grand événement entièrement dédié

aux séries. Son festival propose en avant-première et sur grand écran le meilleur des séries internationales, offrant ainsi au public – plus de 85 500 spectateurs en 2023 – 8 jours de découvertes, de fêtes et de rencontres avec les personnalités parmi les plus renommées du monde des séries.

En parallèle, l'événement réunit à Lille plus de 3 500 professionnels de l'industrie sérielle lors de Series Mania Forum, rendez-vous d'échange et de travail devenu incontournable.

Depuis 2021, avec le lancement de Series Mania Institute, l'association prolonge son action afin de répondre au besoin de formation aux métiers de la série en Europe.

Laurence HERSZBERG,
Directrice Générale Series Mania

CHARTREUSE DE NEUVILLE



Un site et un territoire inspirant

Installée dans un ancien monastère chartreux du Montreuillois, la Chartreuse de Neuville développe une expérience pionnière de tiers-lieu patrimonial en zone rurale qui s'est fixé pour vision de restaurer ce monument majeur de notre région et d'œuvrer à une société où chacun cultive le lien à soi, aux autres et au monde,

ose entreprendre et contribue à inventer l'avenir. Lieu-ressource inspirant et fabrique d'expériences, la Chartreuse de Neuville favorise l'expérimentation et le déploiement de solutions qui transforment durablement les territoires et permettent à chacun de trouver sa place et de prendre part au monde.

EN BREF

ACTUS 2022

En 2022, quelle joie de sortir de la crise sanitaire pour retrouver une année pleine d'activité ! Peu à peu, nos différents publics ont repris l'habitude de l'ouverture patrimoniale, culturelle, sociétale et entrepreneuriale que nous leur offrons. Cette année, un cycle de travail autour d'un nouvel enjeu de développement inclusif : la fracture territoriale : « Le monde de demain peut-il aussi s'inventer à plus d'une heure des métropoles ? » fut entamé et questionné par nos trois regards :

- patrimonial et artistique par nos résidences et notre programmation tel le film « Demain » projeté sous les étoiles ou l'exposition Syn, sur le fonctionnement inspirant de l'hospice-asile de la Chartreuse,
- citoyen par nos Voix au Chapitre, l'implication d'habitants et l'incubation de projets d'entrepreneuriat de territoire,
- d'expert par des conférences et tables rondes, telle la conférence de Christophe André.

Le point d'orgue de 2022 fut la création d'un festival inédit, « Labora Tori », pour valoriser les métiers en tension par l'art et les nouvelles technologies. Consacrée aux métiers d'art du bâtiment, cette 1^{ère} édition a accueilli près de 1 000 personnes entre les scolaires et le grand public. Au programme : un grimpeur chorégraphe sur les murs de la Chartreuse, le travail du bois sublimé par des jongleurs, une plongée en 3D dans le chantier, une visite théâtralisée du chantier, un dj set aux rythmes de la taille de pierre ainsi qu'un village des entreprises du chantier et des formations.



En ce début d'année, quelle fierté et émotion ressenties par tous les compagnons et ouvriers du

chantier ainsi que l'équipe salariée et bénévole de notre association à l'annonce de la sélection de la Chartreuse de Neuville comme chantier emblématique des Hauts-de-France par la mission Bern du loto du patrimoine ! Merci à Entreprises et Cités ainsi qu'à tous nos partenaires privés et publics qui nous accompagnent au quotidien dans ce chantier tout aussi immense qu'essentiel, tant sur le plan patrimonial qu'humain ou territorial.

Alexia Noyon, *directrice de l'association de préfiguration de la Fondation Chartreuse de Neuville*

En parallèle, le chantier de restauration a fait des pas de géants : désormais plus aucun espace de la Chartreuse ne menace de s'écrouler ; les travaux de clos et couvert sont en grande partie terminés ; la rénovation des planchers et voutes intérieurs, lancés en octobre 2022 seront terminés d'ici l'été 2023.



L'excellence artistique d'un orchestre ouvert à tous

Depuis 1984, Arpège, club de mécènes, accompagne l'Orchestre National de Lille (ONL) au fil des saisons, s'investissant à ses côtés dans des projets variés et innovants. Les mécènes de notre club participent à la vie exaltante d'un grand orchestre symphonique de 100 musiciens et le soutiennent dans ses ambitions.

L'ONL remercie la trentaine d'entreprises et de fonds de toute la région qui permettent encore et toujours à son odysée collective de continuer et de se développer sous la baguette de son charismatique Directeur musical, Alexandre Bloch.

EN BREF

ACTUS 2022

Nous avons soutenu la riche programmation de la saison 2022/2023 de l'ONL : plus de 30 concerts, 2 récitals, 2 ciné-concerts, 5 concerts Famillissimo, le Lille Piano(s) Festival et Les Nuits d'Été). Nous avons notamment permis à l'ONL d'offrir 2 800 places de concerts à des étudiants.

Nous avons aussi financé une partie de la tournée en Allemagne et Autriche de l'ONL. L'ONL a joué dans deux salles très prestigieuses : Heinrich-Lades-Halle à Erlangen et Grosses Festspielhaus à Salzbourg. Une belle façon de faire rayonner la musique française !

AMBITIONS 2023

En 2023, nous continuons à nous agrandir et nous nous ouvrons à de nouvelles entreprises du territoire. Avec des niveaux de dons allant de 1 000 euros à plus de 22 000 euros, chacun est le bienvenu !

La nouvelle saison de l'ONL est déjà très prometteuse. Nos membres, nouveaux comme anciens, se retrouveront à plusieurs occasions pour vivre ensemble de belles émotions musicales. Ils continueront à porter les valeurs de l'ONL sur tout le territoire.



S'engager aux côtés d'Arpège, c'est rejoindre un réseau d'entreprises dynamique qui a à cœur de défendre les

valeurs d'Arpège et de l'Orchestre National de Lille pour rendre la musique symphonique accessible au plus grand nombre.

Corinne WALLAERT,
Présidente d'Arpège





excellence DE L'INNOVATION

On dit souvent que la recherche est un investissement de long terme pour le territoire.

Dans une région au cœur des transitions, la recherche et l'innovation sont des conditions indispensables à la (re) construction de l'excellence territoriale que nous visons. En accompagnant une pluralité de projets d'origine publiques comme privées, nous renforçons le lien entre la recherche et l'activité économique. Nous participons à tisser ces liens indispensables entre les acteurs de l'aujourd'hui et ceux de nos « futurs souhaitables ». Les approches interdisciplinaires et la coopération entre la recherche académique, universitaires, et celle des entreprises guident nos choix. A chaque fois qu'un laboratoire et une entreprise coopèrent, les connaissances passent « hors les murs » et c'est le territoire qui gagne !

UNIVERSITÉ DE LILLE

Cercles d'échanges Épistémè : une dynamique collective pour agir sur les territoires

Donner des clés de lecture et de compréhension des grands sujets d'actualité et en comprendre les impacts socio-économiques, telle est l'ambition des cycles de conférences d'Épistémè, portés par l'Université de Lille et orientés vers l'action pour les acteurs du territoire. Mondialisation

accéléérée, urgence climatique, pandémie... autant de sujets qui questionnent le professionnel et citoyen que nous sommes et qui sont traités objectivement afin de contribuer à la prise de recul et de décisions.



Réfléchir pour infléchir, comprendre pour agir, se former pour transformer, montrer pour inspirer, apporter un regard croisé sur les transitions auxquelles nous sommes confrontés tel est l'objectif d'Épistémè, un cercle d'échanges pour construire ensemble le savoir et agir sur les transformations en cours

Jean Christophe Camart, *Président de la Fondation de l'Université de Lille*

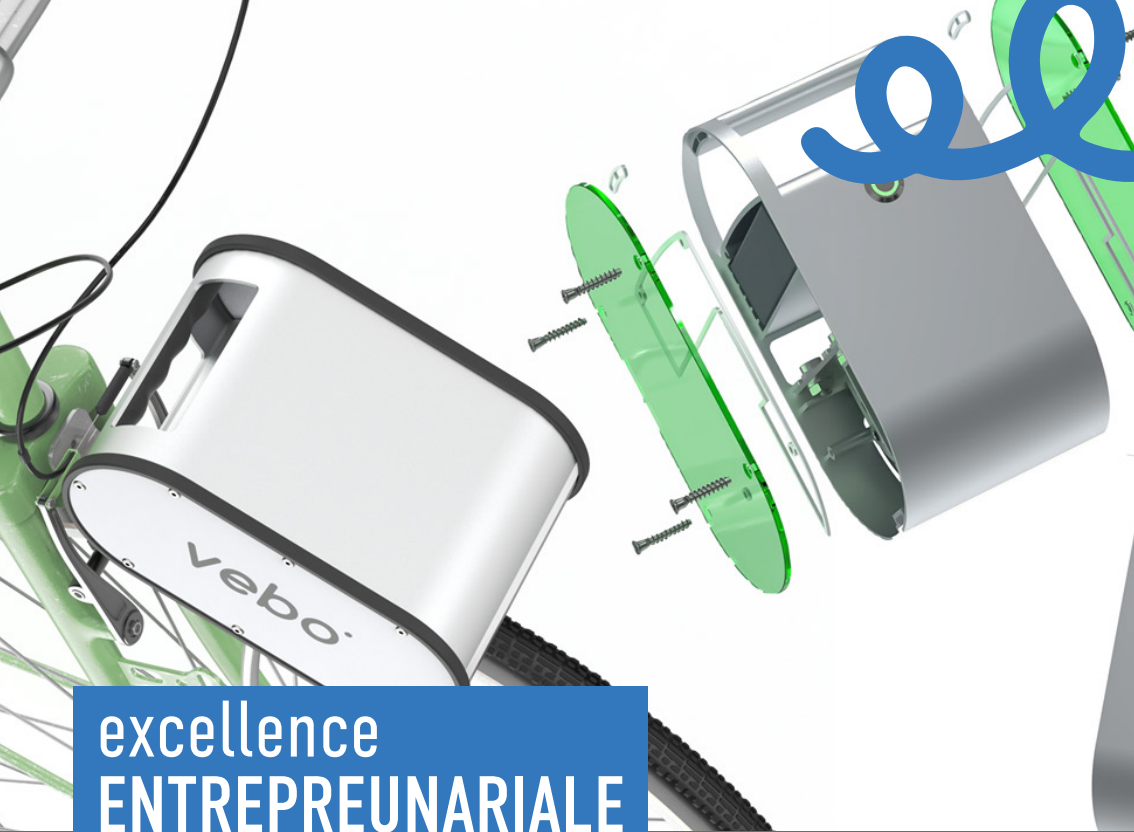
ACTUS 2022

Nous avons terminé le cycle de conférences « L'action face à l'incertitude » dont le but était d'accompagner les acteurs économiques et politiques à prendre des décisions à haut facteur de risques et avons débuté le deuxième cycle « La ville, laboratoire des transitions ».

AMBITIONS 2023

Nous poursuivons les conférences sur la ville et proposons une réflexion et des débats sur le renouvellement urbain et les compétences en émergence.





excellence ENTREPREUNARIALE

Aujourd'hui, notre région a toutes les cartes en mains pour faire monter en puissance l'écosystème entrepreneurial régional.

Là encore, c'est l'interdisciplinarité qui nous permettra d'appréhender de manière globale la complexité de la transformation des modèles économiques. Pour conjuguer le talent de nos entrepreneurs avec l'envie de la jeunesse qui arrive, nous favorisons les projets aux méthodes originales où l'individu est au cœur des dispositifs. Parce que, pour être « entrepreneur de sa vie » il faut y croire sacrément, nous serons toujours aux côtés de ceux qui créent, qui osent et prennent des risques. Les projets que nous accompagnons démontrent que cette envie d'entreprendre traverse toutes les générations, tous les âges et toutes les origines sociales et géographiques.

FABRIQUE DE L'EMPLOI

L'expérimentation territoriale visant à résorber le chômage de longue durée

La Fabrique de l'Emploi expérimente depuis 2017 la mise en œuvre du projet Territoire Zéro Chômeur de longue durée. Elle embauche sans condition des personnes durablement privées d'emploi et développe, à partir de leurs compétences, des activités utiles au territoire de la MEL sur lequel elle est implantée. Parmi ses clients, des entreprises pour qui la Fabrique de l'Emploi veut être un sous-traitant à impact. Le soutien d'Entreprises et Cités vise à développer des Manufactures solidaires qui aideront les entrepreneurs à développer des modes de production socialement responsables.

Notre parti pris

Une fabrication distribuée plutôt que de développer quelques ateliers usines ultra optimisés, nous souhaitons promouvoir des ateliers de taille

modeste, répartis localement. Ce parti pris répond à une volonté d'optimiser les transports des produits fabriqués. Il permet aussi d'apporter le travail là où sont les personnes les plus éloignées des emplois disponibles. Enfin, il garantit le développement de compétences locales pour la maintenance de ces produits. L'expérimentation doit démontrer la viabilité de ce modèle, et ses limites.

Un rebond pour certaines personnes en recherche d'emploi. Dans le cadre de notre expérimentation nous avons fait le choix de nous intéresser en particulier aux chômeurs de longue durée. Ces personnes sont capables de travailler, et ont pour la plupart déjà travaillé. Dans le bassin d'emploi de notre expérimentation (Hauts-de France) il s'agit souvent d'anciens salariés de l'industrie.



Le soutien du fonds de dotation Entreprises et Cités nous donne les moyens de mobiliser de l'ingénierie de développement pour développer des ateliers manufacturiers et métiers d'assemblage que nous n'aurions pu imaginer sans cela. Ce soutien a en outre un effet levier majeur car il nous permet d'aller chercher des moyens supplémentaires (ADEME en particulier), qui nous étaient inaccessibles.

Ghislain DE MUYNCK, *Directeur Général*

AMBITIONS

Notre étude actions :

- Contribue à relocaliser notre industrie, en développant une offre d'assemblage et d'expédition efficace et concurrentielle.
- Répond en partie à la pénurie de main d'œuvre dans l'industrie, en attirant de nouveaux profils et en développant leurs compétences.
- Pratique l'économie de la fonctionnalité, en partageant les outils de production pour rationaliser les coûts.
- Développe de nouvelles activités économiques pour la Fabrique de l'Emploi et essaimables aux acteurs de l'insertion.
- Fournit de l'activité aux personnes en recherche d'emploi.

Nous envisageons d'ici fin 2023, d'avoir installé un premier atelier à la Fabrique de l'Emploi, d'avoir monté la première série d'un module d'électrification de vélo en cours de développement par un de nos partenaires. Nous en aurons tirés les enseignements en matière de travail-formation pour les salariés précédemment éloignés de l'emploi de la Fabrique de l'Emploi et d'ergonomie des postes de travail.





PARCOURS Z

Z, Code pour l'emploi

D'un côté des entreprises qui recherchent désespérément des talents. De l'autre, des jeunes éloignés de l'emploi et des salariés en quête de reconversion professionnelle aux métiers du numérique.

En connectant entreprises, acteurs de l'emploi et de l'insertion, elle développe un nouveau modèle de formation au métier de développeur web qui redistribue les cartes.

C'est la mission que s'est donnée Z, Code pour l'emploi. Elle utilise le besoin en techniciens des entreprises comme tremplin d'insertion sociale et économique. Z, Code pour l'emploi applique son nouvel algorithme dans les Hauts-de-France, sur le marché du numérique avec l'ambition de former et d'insérer vers un emploi durable. Aujourd'hui, c'est 80% de mise à l'emploi des personnes accompagnées.



3 ans à oeuvrer pour que progrès social et progrès économique se nourrissent l'un et l'autre, et réciproquement.

Z, c'est plus qu'une formation au métier de développeur pour jeunes éloignés de l'emploi.

C'est surtout beaucoup de visages empreints de fierté.

Je pourrais parler des 53 jeunes accompagnés et de plus de 80% de mise à l'emploi après formation. Mais ce qui nous marque le plus, ce sont bien chacun de ces parcours de vie...

Merci à nos Mécènes !

Laure Vidal De Saintignon, *Présidente*

AMBITIONS 2023

En 2023, nous adaptons notre modèle pour coller au plus près aux besoins des entreprises et des jeunes.

En capitalisant sur l'expérience de la dernière promotion, nous identifions de nouvelles actions, notamment dans l'éveil, la détection et la formation dans l'ensemble des métiers du numérique.

C'est toujours plus d'ouverture vers le monde de l'entreprise, le monde social et le monde de la formation.

Un nouveau parcours certifiant de 25 mois d'accompagnement pour une inclusion durable (certification bac + 2)

- 4 semaines de préparation à l'intégration à Epitech.
- 10 mois de formation web dev avec accompagnement Z sur la culture et la posture professionnelle, le soutien scolaire et un accompagnement par les Alumnis.
- 14 mois en alternance en entreprise avec des mentors en interne formés par Z et un accompagnement vers l'autonomie totale, un véritable pivot pour un emploi durable.

CHAIRE SENS ET TRAVAIL



Le travail avec et pour les autres : Orientations, Expériences et Cohérence

La chaire Sens & Travail de l'icam mène ses travaux de recherche en management. Cette originalité, pour une école d'ingénieurs, est doublée d'une autre : réaliser à la fois des

enquêtes qualitatives par interview pour mieux comprendre les situations de travail et des enquêtes quantitatives pour obtenir des résultats généralisables. Comprendre et démontrer.

EN BREF



Cette enquête démontre, pour les pays européens, qu'un lien fort existe entre les pratiques de management des managers et la trace qu'ils laissent sur l'organisation. Bonne nouvelle. Mais nous découvrons un autre résultat beaucoup plus surprenant. En étudiant l'empreinte du manager, non plus sur l'organisation, mais sur le travail de ses collaborateurs directs, son empreinte serait faible ! Le manager n'imprimerait que faiblement le travail de chacun ! En approfondissant, nous découvrons que leur empreinte est plus forte s'ils savent aider chacun à prendre du recul sur leur travail. Et pour cela être attentif à la gestion de soi, à la gestion de leurs relations et de leur équilibre de vie, et à la responsabilité sociétale de leur travail. Le métier de manager serait donc à repenser pour que leur empreinte aide davantage les autres à trouver du sens à son travail.

Laurent Falque, Titulaire de la chaire sens et travail

ACTUALITÉS ET AMBITIONS

En 2022, la chaire a réalisé, avec HEC Montréal et l'institut de sondage BVA, une enquête internationale sur l'empreinte des dirigeants et des managers auprès de cinq pays : l'Allemagne, la France, le Portugal, le Mexique et les Philippines.

En février 2023, la journée annuelle de la chaire a réuni 180 élèves ingénieurs de 5ème année et 100 professionnels sur le thème de l'empreinte avec des conférences et du travail en équipe intergénérationnelle.

En 2024 nous voulons réaliser une grande enquête nationale avec l'institut de sondage BVA pour vérifier et approfondir les premiers résultats sur l'empreinte du travail.



excellence SOCIÉTALE

Dans les Hauts-de-France, le cœur des entrepreneurs bat au rythme du territoire.

Pour nous, depuis des décennies les réussites de l'entreprise et celles du territoire sont indissociables !

Puisant nos origines dans les valeurs de l'entrepreneuriat du nord, nous sommes pour les brassages créatifs, les visions prospectives, les chocs des cultures et l'expression des contradictions fécondes.

En accompagnant l'action de ceux qui agissent dans le temps long et respectent leur environnement, nous voulons coconstruire des solutions qui améliorent le quotidien et favorisent la cohésion de nos territoires.

Nous sommes aux côtés de ceux qui agissent pour faire de cette région un laboratoire expérimental d'une société en transition.

IMPULSO

Grandir et faire grandir les jeunes diplômés en quête de sens et les associations du territoire

Impulso est une association loi 1901 d'intérêt général, dont le métier est de recruter, former et déployer des jeunes «consultants solidaires» au service de bénéficiaires dans le besoin.

Parmi nos programmes phares, nous permettons à des jeunes de la région Hauts-de-France d'accompagner des associations locales dans le développement de leurs projets (digitalisation, structuration, levée de dons, communication, animation de communauté etc).



Le programme local d'Impulso, c'est une rencontre entre deux publics qui ont beaucoup à s'apprendre : les jeunes talents de notre région, et nos associations, acteurs-clés du tissu économique. Notre devise «grandir et faire grandir» s'applique au quotidien dans ces missions professionnalisantes et pleines de sens !

Cyrille Roquette, *Co-fondateur*

ACTUS 2022

2022 a été l'année de la consolidation de notre impact : dans la région, ce sont 8 jeunes qui se sont engagés chacun sur un semestre pour mettre leurs compétences au service de 8 associations.

AMBITIONS 2023

2023 sera une année de montée en puissance : en plus des 12 jeunes qui s'y engagent afin d'accompagner sur le long-terme 10 à 12 associations, d'importants travaux sur la méthode et les outils d'accompagnement sont entrepris !





SIMON DE CYRÈNE - LILLE MÉTROPOLE

Partager peut tout changer

Chaque année 10 000 personnes subissent une lésion cérébrale significative à la suite d'un accident ou d'un AVC, et conservent des séquelles importantes. « Après mon accident et les longs mois de coma qui ont suivi, j'ai dû réapprendre à vivre différemment ».

Simon de Cyrène initié à Paris par Laurent de Chérisey en 2006, et, né de l'expérience de vie des personnes confrontées à une lésion cérébrale, et de leurs familles, permet à chacun de retrouver un chemin de vie et d'épanouissement fondé sur une conviction : le sens de la vie se trouve dans la relation à l'autre.



Rencontrer, aider, participer à des activités entre personnes handicapées et valides est enrichissant. Cela oblige à oser, à se dépasser, à innover, à s'adapter constamment, quelle joie en ressort ! Notre projet de créer un habitat partagé à Croix avec toute une équipe est enthousiasmant.

Vincent LEURENT, *Président*

ACTUS 2022

Notre association locale signe une convention avec la fédération nationale, devient Simon de Cyrène Lille Métropole et rejoint ainsi les 14 associations déjà existantes. Notre groupe de compagnons et d'amitié, qui se réunit au moins une fois par mois autour d'un grand repas, se développe grâce à des activités et à des actions de sensibilisation.

AMBITIONS 2023

Finaliser avec les différents partenaires le dossier de création de 3 maisons d'habitat partagé à Croix accueillant chacune 6 personnes cérébrolésées et 5 accompagnants.





503

42

672

177

LILLE POUR LE BIEN COMMUN

Une soirée de levée de dons dédiée à l'engagement

Co-organisé par la Fondation de France Région Nord et Obole, «Lille pour le Bien Commun» illustre, dans un format original, ce que la philanthropie peut contribuer à réaliser pour répondre aux enjeux de notre société dans la région. Elle met à l'honneur des femmes et des hommes porteurs de projets inspirants qui ont 4 minutes pour convaincre un parterre de philanthropes !

Le 28 avril 2022, sous la forme d'une levée de dons animée par un commissaire-priseur avec des paliers d'enchères, ce sont plus de 500 personnes rassemblées à la Cité des Echanges qui ont pu soutenir 10 associations du Nord et Pas-de-Calais pour un montant total de plus de 400 000€ collectés !



Cette soirée de générosité inédite dans notre région est une formidable opportunité pour rassembler les philanthropes et mécènes de tous horizons et tous ceux qui souhaitent s'engager pour notre territoire. Elle invite chacun à passer à l'action et permet à tous d'agir pour l'intérêt général. Cette soirée met à l'honneur le monde associatif, sa très grande inventivité et réactivité, un levier incontournable pour relever les défis de notre société.

Laure Decouvelaere, *Déléguée générale de la Fondation de France Région Nord*

ACTUS

Ce très beau moment de partage vécu lors de la première édition nous invite à renouveler en 2023 !

En partenariat avec Entreprises et Cités et un collectif de mécènes, 10 nouvelles associations venues de différents horizons

se retrouveront à la Cité des Echanges pour une seconde édition pour démultiplier l'impact de leurs projets et rassembler autour d'eux encore plus largement.

ACADÉMIE SYNOPIA HAUTS-DE-FRANCE



Les transitions économiques, facteur de cohésion

Lancé en 2019, le projet de l'Académie Synopia, en partenariat avec la Région Hauts-de-France et Entreprises et Cités, repose sur le partage d'une conviction commune : les décideurs sont confrontés à des enjeux de cohésion multiples et complexes, auxquels il est souvent difficile d'apporter seul des solutions.

La 3ème édition s'est tenue à Lille, le 22 novembre 2022 sur le thème « Cohésion & Transitions économiques ».



Synopia est un laboratoire d'idées et cercle de réflexion permettant de travailler sur les questions de nos modes de gouvernance sous l'angle éthique et efficacité de nos systèmes, en réunissant les hauts-fonctionnaires et les chefs d'entreprises pour proposer des solutions concrètes auprès de l'exécutif.

Alexandre MALAFAYE, *Président fondateur*

NOVEMBRE 2022

Comment les transitions économiques peuvent-elles être facteur de cohésion ?

Avec les fondateurs de l'Académie et nos 35 partenaires, nous avons abordé les enjeux économiques, sous l'angle de la transition et de ses nombreux impacts sur la cohésion. En effet, les fractures multiples que traversent notre société continuent de fragiliser nos territoires et de paupériser une part sans cesse croissante de la population. Cette réalité entretient le climat de défiance et renforce la perception du caractère injuste de la société française par nos concitoyens : ils sont 63 % à le penser, selon le dernier baromètre annuel du CEVIPOF (janvier 2022) dont Synopia est partenaire. Par chance, une multitude d'acteurs, oeuvrent sans relâche pour « fabriquer » de la cohésion, au plus près du terrain et des besoins.

Au cours de cet événement collaboratif et intergénérationnel qui fut relayé sur la chaîne YouTube de Synopia, 40 grands témoins et intervenants ont pris la parole.

En amont, 25 interviews de partenaires ont été réalisés afin de bien appréhender le sujet et ses enjeux. Nous avons également organisé 10 ateliers d'intelligence collective avec nos partenaires pour rechercher des solutions aux défis posés par l'impact de l'économie sur la cohésion. Les enseignements l'Académie Synopia 2023 ont donné lieu à la publication de 7 Cahiers. La 4^{ème} édition aura lieu le 21 novembre 2023 au siège de la Région Hauts-de-France, en association avec le World Forum, et aura pour thème la jeunesse : « Comment fabriquer de la cohésion avec la jeunesse ? ».



Vidéo de
présentation
du club





club

FONDS DE DOTATION

Lancement du club « Fonds de Dotation Entreprises et Cités »

En 2022, Entreprises et Cités a donné l'opportunité aux collaborateurs du campus de s'impliquer aux côtés de l'équipe en charge du mécénat, en proposant à tous les volontaires qui le souhaitent, de construire intégralement un appel à projets sur la thématique de leur choix.

Cette initiative a su réunir 20 membres représentant les entités du campus : Alliance Emploi, Cité des Echanges, MEDEF Lille Métropole et MEDEF Hauts-de-France, Réseau Alliances, Groupe IRD, Emploi & Handicap, Resalliances Services, RSE Inside et FDD Entreprises et Cités.

Après un travail collectif, le choix a été de lancer l'appel à projet suivant :

« Expérimenter l'alimentation comme vecteur de mixité et de lien social ».

Ce sont plus de 50 projets qui leurs sont parvenus des 4 coins de la région Hauts-de-France et trois soutiens ont été concrétisés avec la signature de convention avec les associations VRAC Hauts-de-France, Robin.es des Bennes et Cuisine de Jeannette. Cet accompagnement durera 2 ans et permettra aux porteurs de projet de bénéficier d'un accompagnement financier complété d'un mécénat de compétences.

Les membres initiateurs du Club

Sébastien DUPREZ, Mathilde WOZNICA, Coralie OSSANT, Véronique HERIE, Sandra ADGNOT, François DELANNOY, Tiffany MELLARD, Isabelle PATTYN, Alain GISSELBRECHT, Hervé VANDERHAEGEN, Matthieu DEBOSQUE, Louise BERT, Patricia TOMERA, Antoine PILLOT, Laurène LE FOURNER, Céline LEBON, Mélanie LEPECH, Maxence GAILLARD, Lucile CARO, Céline HOUTTEMANE.



VRAC HDF

VRAC HDF a pour mission de :

- créer les conditions pour que les habitants des quartiers populaires aient LE CHOIX de pouvoir mieux se nourrir ;
- créer des espaces de mixité et de socialisation au sein des quartiers, autour du bien manger ;
- valoriser et soutenir les producteurs locaux.

Pour cela, nous développons et animons des groupements d'achats participatifs de produits de qualité, organisés mensuellement dans les quartiers populaires de la politique de la ville.



VRAC s'appuie sur la force du collectif au service du mieux manger pour tous, pour que l'alimentation soit un levier de plaisir, de choix et de dignité dans les quartiers populaires !

Sandrine FORZY, *Directrice VRAC Hauts-de-France*

ACTUS

L'association, créée en juillet 2021, anime aujourd'hui 5 groupements d'achat sur la Métropole Européenne de Lille sur 5 quartiers prioritaires de la politique de la ville, rassemblant au total 350 adhérents.

Parmi ces 5 groupements, 2 ont été créés fin 2022 grâce au soutien du fonds de dotation Entreprises et Cités, sur Roubaix – Alma et Tourcoing – la Bourgogne, en partenariat avec les bailleurs sociaux et les centres sociaux. Ces groupements réunissent aujourd'hui plus de 100 adhérents qui bénéficient chaque mois de produits bio et / ou locaux, à prix accessible, en direct des producteurs.

En 2023, nos objectifs sont de poursuivre la communication au sein des quartiers, sur le terrain, pour faire connaître VRAC au plus grand nombre ; mais aussi de développer 2 nouveaux groupements d'achat sur la MEL.

Par ailleurs, nous travaillons à l'essaimage du projet sur le bassin minier, avec la création prochaine d'une antenne VRAC Bassin minier, prévue fin 2023, et l'ouverture de 2 groupements d'achat sur la Communauté d'agglomération de Lens Liévin.



Lam
one

les
ROBINES
des
PENNES
asso antiagepi



LES ROBIN.E.S DES BENNES

Depuis 2019, l'association Les Robin.e.s des Bennes lutte contre les gaspillages et la précarité à travers 3 grands volets : Alimentaire, Vestimentaire et Végétal. Le concept est 100% récup 100% gratuit et séduit aujourd'hui plus de 7 500 personnes sur le versant sud des Hauts-de-France.

Parmi les projets portés par l'association et soutenus par le Fonds de Dotation Entreprises et Cités, celui de la Conserverie Citoyenne à Amiens dont les objectifs sont :

- 1) Éviter que des denrées ne deviennent des déchets
- 2) (Ré)apprendre ensemble les techniques de conservation des aliments
- 3) Valoriser les produits du territoire



Le projet des Robin.e.s des Bennes allie enjeux sociaux et environnementaux sur un territoire où les besoins sont nombreux. L'aventure humaine qui s'y développe est impressionnante de positivisme et de mixité ! Le concept 100% gratuit permet un accès à toutes et tous mais aussi de réinventer notre rapport à l'autre et à l'objet. Une initiative faite par et pour les gens qui permet une véritable économie circulaire et un changement de comportement !


Louise BOYARD, *Créatrice et coordinatrice*

ACTUS

Commencement des travaux de la Conserverie (Extension de La Maison du Colonel / Recrutement d'un porteur de projet Volet Alimentaire : Axel Van Dycke / Inauguration du Frigo Partagé - Les 4 chênes -

AMBITIONS 2023-2024

Mise en place de 2 autres Frigos Partagés / Ateliers de transformation avec différents publics / Développement des Glanages Solidaires

A glass jar filled with a thick, orange-red jam sits on a rustic wooden surface. The jar has a white label with black text. In the foreground, a wooden spoon holds a dollop of the same jam. To the left, there is a small, fluffy white plant, and in the bottom left corner, a sprig of green thyme is visible. The background is a plain, light-colored wall.

Abricots thym

CONFITURE SINGULIÈRE

220g



LA CUISINE DE JEANNETTE

La Cuisine de Jeannette est une association loi 1901 dont la mission est d'inclure les personnes en situation de handicap dans la société et de promouvoir une alimentation saine et durable pour tous.

Pour cela, nous avons plusieurs activités :

- Une activité de conserverie anti gaspi et solidaire
- Une activité d'animation de sensibilisation au handicap et au gaspillage alimentaire



La mission de la Cuisine de Jeannette est de faire le lien entre les « forts » et les « faibles » pour construire une société plus sobre, plus juste et plus joyeuse.

Ombeline GILLE, *co-fondatrice*

AMBITIONS 2023

En juillet, La Cuisine de Jeannette organise un dîner à l'aveugle pour sensibiliser au handicap et pour créer du lien.

Nous travaillons main dans la main avec des maraîchers pour valoriser leur production de fruits et légumes en confitures.

Nous développons un programme d'atelier de sensibilisation au handicap dans les écoles.

Au profit de 6 associations

arpejeh

SPORT
DANS LA VILLE

EPED

classe
départ

CALL POVERTY
FOUNDATION



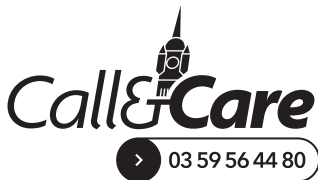
la grande CAUSE RÉGIONALE

Pour la première, le Fonds de Dotation a lancé sa grande cause régionale en 2022 pour agir significativement sur la réussite des jeunes fragilisés et en situation de décrochage à l'école, à l'université ou à l'emploi.

Notre grande cause régionale : Le collectif Call & Care initiative inédite à l'échelle national : 8 fondations du territoire se sont réunies dans une logique de coopération « publique – privée », pour lutter ensemble contre le décrochage, en vue de « connecter ceux qui font avec ceux qui ont envie de faire » en apportant des réponses concrètes et innovantes.

Ce mouvement spontané « post covid » s'est appuyé sur les équipes de Croisons le faire, d'Entreprises & Cités et du Réseau Alliances. Il a pu s'enrichir ensuite du soutien de plusieurs acteurs institutionnels dont le Département du Nord, le Medef, la CCI Grand Lille.

La grande cause régionale permet de concentrer les actions du FDD pour mieux mesurer l'impact de notre soutien.



Dans le contexte sanitaire de 2020, après 2 confinements et l'accentuation des inégalités sur le territoire, les 8 principales fondations publiques et privées de la région*, dont le FDD Entreprises et Cités, ont décidé de se regrouper pour traiter ensemble un sujet : le décrochage de l'école, de l'université et de l'emploi.

Ce guichet unique régional a été lancé le 5 février 2021 et a été piloté par Réseau Alliances.

Il permet la rencontre de l'offre (besoin des associations) et la demande (envie d'engagement des entreprises) via un numéro unique **03 59 56 44 80** et une adresse mail **info@call-care.fr**.

Cet engagement solidaire est une façon concrète de lutter contre la paupérisation du territoire et maintenir/développer les talents. Cela répond aussi aux besoins des collaborateurs de s'impliquer à travers des actions sociales-sociétales concrètes portées par l'entreprise.

Sur le premier semestre,

1322 PC et tablettes

ont été donnés à des
étudiants en difficultés et

194 950 € récoltés pour les
associations via un Challenge Sportif et
Solidaire.

Face à cette initiative le Département du
Nord a confié à Call&Care

1 million d'€ pour aider les
associations souhaitant déployer des
réponses nouvelles/ des expérimentations
face au décrochage accentué par le COVID
pour le public jeune 15-30 ans.

Au total Call&Care a collecté

1,443 million d'€

dont 443 000 € d'origine privé
avec le soutien de

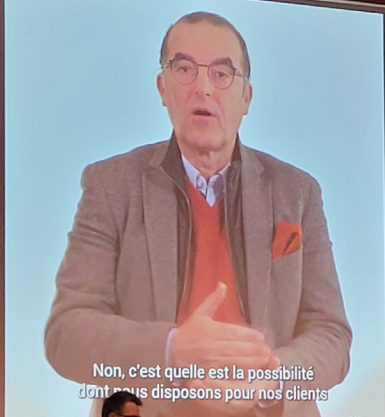
52 entreprises

(en mécénat en nature, compétences, et
financier) dont Entreprises et Cités.

En un an,

37 projets ont été choisis et
soutenus par le collectif représentant
l'accompagnement socio-professionnel de
4 511 jeunes
en situation de décrochage.

* La Fondation du Nord, Fondation de France Région Nord, Fondation de l'Université de Lille, Fondation de l'Université Catholique de Lille, La Fondation des Possibles, La Fondation Territoriale des Lumières, La Fondation AJIR et le Fonds de Dotation Entreprises et Cités.



Non, c'est quelle est la possibilité
dont nous disposons pour nos clients

Non, c'est quelle est la possibilité
dont nous disposons pour nos clients

les actions du FONDS DE DOTATION

Les projets au service de notre réseau d'influences dont l'ambition est de voir ce territoire de l'aire urbaine de Lille, figurer parmi les métropoles qui compteront demain.

Créé en 1993, le Comité Grand Lille est une assemblée informelle rassemblant des acteurs publics et privés autour d'une ambition commune : celle d'impulser une dynamique de développement majeur pour cet espace métropolitain.

Le Comité Grand Lille est une instance de travail coopératif, dans laquelle se confrontent les idées et les approches sur des sujets aussi divers que l'aménagement du territoire, le changement climatique, l'intégration et la place des jeunes dans nos sociétés, ou encore l'avenir économique de ce territoire.

Cette instance qui rassemble 5 fois par ans près de 300 personnalités porteuses de projets et d'ambitions, a fait de « l'avec » son identité et sa méthode de travail : avec les territoires voisins, avec les entreprises, avec les universités, avec les associations, avec les acteurs institutionnels, avec les nouvelles générations.

Le Comité Grand Lille s'est en outre investi, au cours de cette année 2022, dans la construction d'une démarche nouvelle, pour inscrire les nouvelles générations au sein de cette dynamique, au travers de « Génération Grand Lille. » A l'écoute de la transformation du monde, le Comité Grand Lille favorise la dépassement des positions, des avis et des opinions, pour porter cette contradiction féconde nécessaire aux débats et à la mise en œuvre d'initiatives collectives porteuses et d'ambitions nouvelles pour le Grand Lille.

CINQ ASSEMBLÉES PLÉNIÈRES EN 2022 :

Janvier ► **JO 2024 : 2 ans pour faire quoi ?**

Mars ► **Plan Climat : on accélère ensemble ?**

Mai ► **Parité Femme Homme : comment accélérer dans le Grand Lille ?**

Septembre ► **Hommage à Bruno BONDUELLE**

Novembre ► **Liaison Seine Escaut : quelles opportunités pour notre territoire ?**





Co-fondée en juillet 2022 par Alliance emploi, le MEDEF Hauts-de-France, le MEDEF Lille Métropole, Emploi et Handicap Grand Lille et l'IRD, E&C Tech porte une participation au sein de la SEM EuraTechnologies à hauteur de 7%.

La raison de faire d'E&C Tech est de faciliter les échanges entre les PME, les ETI et les acteurs de l'innovation, notamment dans le domaine numérique, afin de favoriser leur transformation et de les aider à anticiper les mutations économiques, sociétales et environnementales.

E&C Tech est également fortement investie dans la sensibilisation et la professionnalisation des PME concernant les enjeux croissants autour de la cybersécurité, notamment en lien avec le Campus Cyber Hauts-de-France Lille Métropole.

Ces ambitions et convictions fortes passent concrètement par des actions d'accompagnement collectif et individuel des PME et ETI des Hauts-de-France. Pour premier exemple, Start PME, cocréé avec Euratechnologies est un programme d'accompagnement à l'innovation en lien avec des startups, rythmé sur une durée de six mois. Il apporte à ses participants tant des outils méthodologiques d'identification des besoins et de gestion des projets d'innovation, qu'un accompagnement concret à l'identification de startups et la mise en œuvre d'une collaboration avec celles-ci.

LA
VOIX
DU
NORD

EuraTechnologies : levée de fonds historique, les Mulliez et Entreprises et Cités entrent au capital

C'est une levée de fonds sans précédent de 24 millions d'euros qu'annonce EuraTechnologies Lille. Avec l'arrivée inédite au capital d'investisseurs privés, l'Association Familiale Mulliez (AFM) et Entreprises et Cités. Objectif : accélérer le développement du premier incubateur de start-up d'Europe.



Entreprises & Cités
40 rue Eugène Jacquet
59700 Marcq-en-Baroeul - Lille Métropole
03 59 30 20 23 - communication@citeonline.org
www.entreprises-et-cites.com

Réalisation : Direction de la Communication Entreprises & Cités - Impression : La Repro de Marcq
©Crédits Photo : Marc VIDAL, Groupe VitamineT, Université de Lille, Adobe Stock, Maxime DUFOUR,
Barbara Grossmann, Vincent Lecigne-MEL.

